

当日のご案内

日 時

2024年3月10日（日）

受付時間 午前の部 9：30～ 9：50
午後の部 13：30～13：50

※着替え等の時間を考慮しお早目に受付をお済ませください。

会 場

五戸町屋内トレーニングセンター五戸ドーム
(青森県三戸郡五戸町大字豊間内字地藏平1-398)

受付場所

五戸ドームグラウンド内 受付

受付の流れ

1 「JFA Passportアプリ会員証」をご準備してお並びください。

- 受付は保護者様の会員証のQRコードのみ読み取りいたします。
- JFA Passportアプリを立ち上げる。
- 「My Passport」ページから「会員証を表示する」ボタンをクリック
(画面の右上の三本線)

2 QRコード（JFA Passport）を読み取り受付

3 ネームシールを記入し、待機場所へ移動

- Tシャツに着替えて、ネームシールを貼付ける。
- 着替えは、待機場所、管理棟更衣室（トレーニング室利用者と共用）
でお願いいたします。

持ち物・服装

• 運動のできる服装、運動靴（靴底が平らなシューズ）

*参加者には、オリジナルユニフォーム（半袖Tシャツ）をお渡しします。
当日お渡しされたものをご着用ください。

*オリジナルユニフォームのサイズはワンサイズとなります。
(キッズ/130cm・大人ユニセックス/Lサイズ：保護者用は貸出し)

*寒い時期ですので、長袖の運動着等の上にTシャツをご着用ください。

*サッカースパイク、トレーニングシューズ等は着用禁止です。

• 飲料水

*待機場所（敷物の上）、管理棟側のベンチで飲食可能です。

• タオル、着替え等

お問い合わせ

体調不良等でイベントを欠席される場合（必ずご連絡ください）

✉ contact@aomori-fa.jp

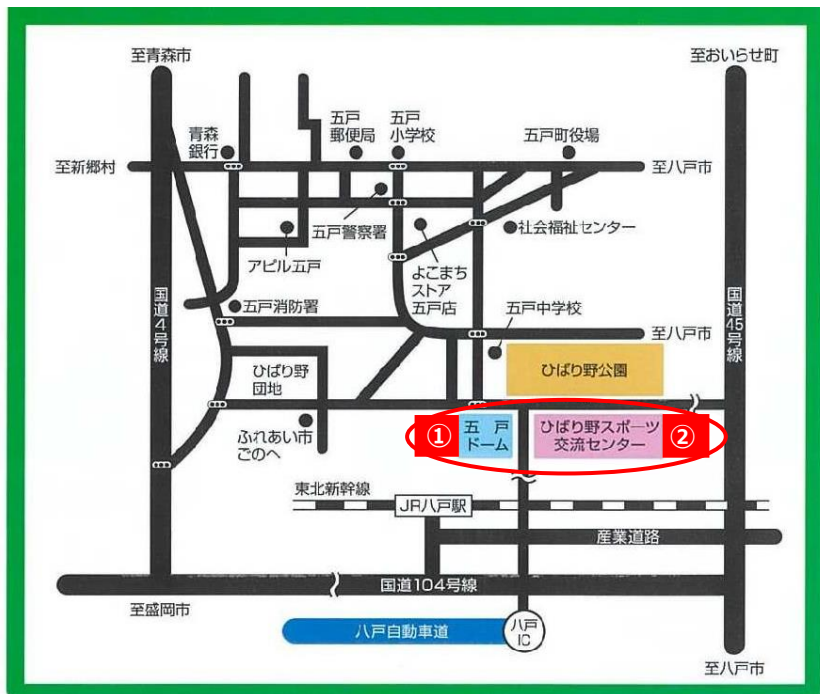
当日の緊急連絡先

一般社団法人青森県サッカー協会／担当：石倉

☎ 090-1069-9649

(イベント中でつながらない場合もございます。ショートメッセージをご送信ください)

会場アクセス・駐車場



● 駐車場のご案内

ご参加・ご観覧の方の駐車場は、次の駐車場へお願いいたします。

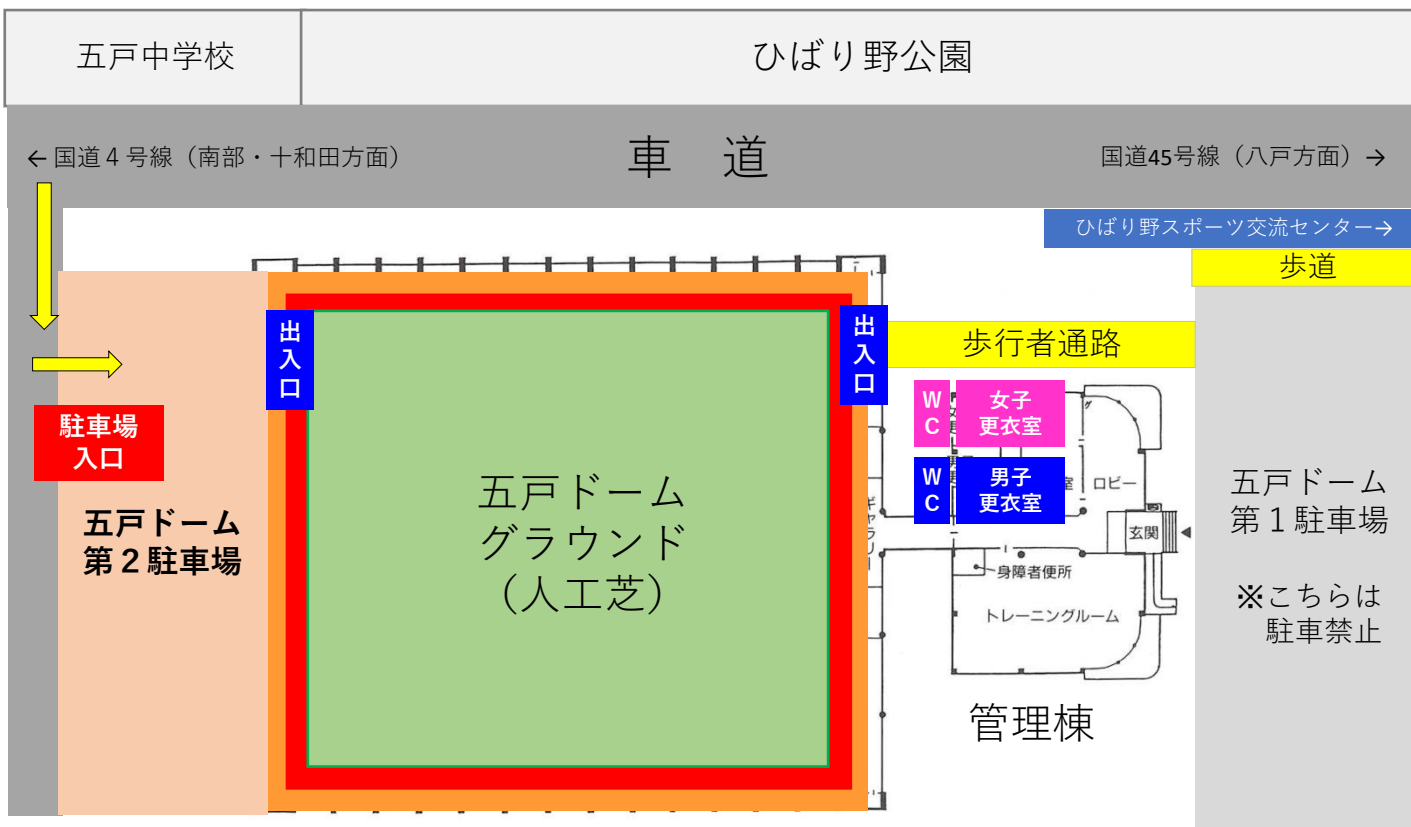
- ① 五戸ドーム第2駐車場 (赤色部分)
- ② ひばり野スポーツ交流センター駐車場 (赤色部分)

※ 五戸ドーム管理棟の駐車場は、ご利用いただけません。

※ ①の駐車場が満車の際は、②の駐車場をご利用ください。

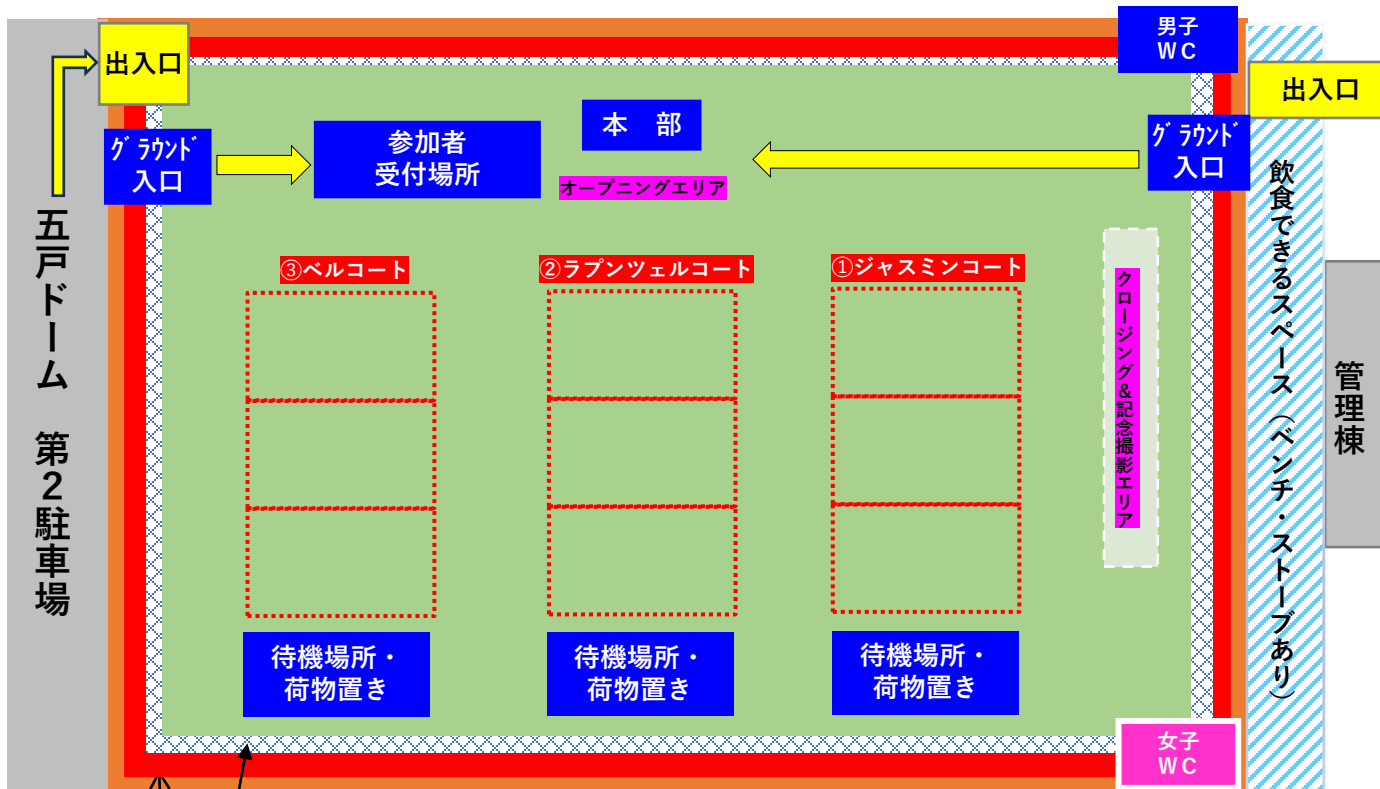
会場・周辺のご案内

五戸ドーム周辺の地図です。十和田・南部方面からは、五戸中学校を過ぎて、すぐ右折。八戸方面からは、五戸ドームを左手に見て、建物を過ぎてから左折すると第2駐車場です。



参加者へのご案内

出入口は2か所あります。（五戸ドーム第2駐車場側、ひばり野スポーツ交流センター側）



ネット ※グラウンド（ネットの内側）は、参加者のみご入場となります。
赤・オレンジ・・・通路・観覧スペース

観覧者へのご案内

* ご観覧 (ご入場)

- 靴底が平らなシューズをご利用ください。

※スリッパ、クロックス、トレーニングシューズ、スパイク、人工芝用シューズなどは、ご利用いただけませんのでご注意ください。

* ご飲食 スペース

- 飲食は、決められた場所をお願いいたします。
- 管理棟のロビーは、ご遠慮ください。
(トレーニング室利用者が優先となります。)
- 管理棟のトイレ・更衣室は、ご利用いただけます。



注意事項

ご参加のみなさまへ

- このフェスティバルは、お子様1名、保護者1名でご参加いただくプログラムとなっています。
- お子様と保護者の方が一緒にサッカーを楽しんでいただくイベントですので、運動ができる服装、室内用シューズをご準備ください。※シューズは、靴底が平なものをご準備ください。スパイクやトレーニングシューズは使用不可です。
- ご家族の方がご来場いただくことは可能ですが、プレーエリア（ネット内）へのご入場は、ご遠慮ください。
- こまめな水分補給を行ってください。飲水は待機場所・荷物置場をお願いいたします。管理棟側の飲食可能箇所もご利用いただけます。
- 気分が悪くなった場合は、すぐに近くのコーチ又はスタッフへお伝えください。
- お渡しするTシャツは半袖です。長袖の薄手のブルゾンなどの上から着用いただくと防寒対策になります。保護者のTシャツは貸出しとなりますので、お帰りの際にご返却ください。
- タオルや着替え等必要と思われるものについては各自の判断でご準備ください。
- 参加者更衣室は管理棟又は更衣スペースをご利用ください。手狭となっておりますので、譲り合いにご協力ください。
- 貴重品はご自身で管理をお願いいたします。盗難、紛失等の場合には責任を負いかねますので、ご了承ください。
- グラウンドには暖房設備がないため、各自で防寒対策をお願いいたします。

ご観覧のみなさまへ

- ご観覧は、グラウンドのネット外からのみとなります。グラウンド内へは入れません。
- 室内用のシューズ（靴底が平らなもの）を各自ご準備ください。
- グラウンドには暖房設備がないため、防寒対策をお願いいたします。
- 管理棟入口に暖房用ストーブがありますのでお子様をお連れの方は十分にご注意ください。
- 飲食は、指定された箇所をお願いいたします。

SNS 投稿について

イベント当日の様子や、イベントを通して“一歩を踏み出した様子”などを是非SNSにご投稿ください!!

ハッシュタグは **#マジカルフィールド**

一般社団法人青森県サッカー協会

〒033-0011 青森県三沢市幸町3丁目21-20

TEL 0176-50-2866 FAX 0176-50-2867

参加者受付（チェックイン）

■当日の受付方法（チェックイン）について

1 JFA Passportを開く



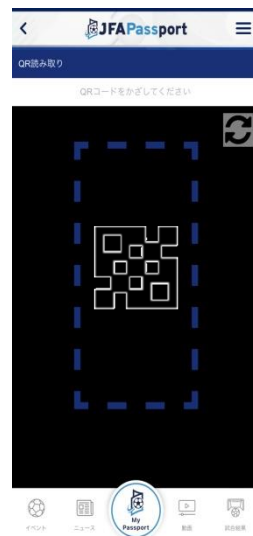
イベント申込時にご利用
いただいているものです。

2 会員証画面からカメラ起動



会員証画面を開き
「QRを読み取る」をタップ
許可を求める画面が表示されたら
許可してください。

3 QRコードを読み取る



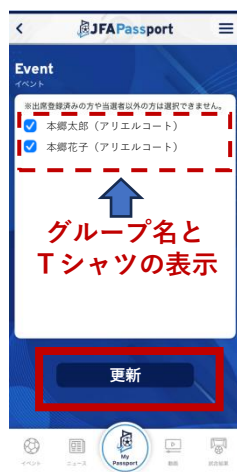
4 OKをタップ



読み込みが完了しても出席
にはなっていません。

必ず「OK」をタップして
次の画面へ移動

5 更新をタップ



OKをタップしてこの画面になっ
ても出席にはなっていません。

- ①この画面を受付スタッフへ
ご提示ください。
- ②必ず「更新」をタップ
チェックされている方が
出席になります。

6 チェックイン完了



「参加登録が完了しました」
と表示されたら
チェックイン完了となります。

※グループ分け
前の画面で確認してください。
左上の戻るボタン(<)で表示
させることができます。